

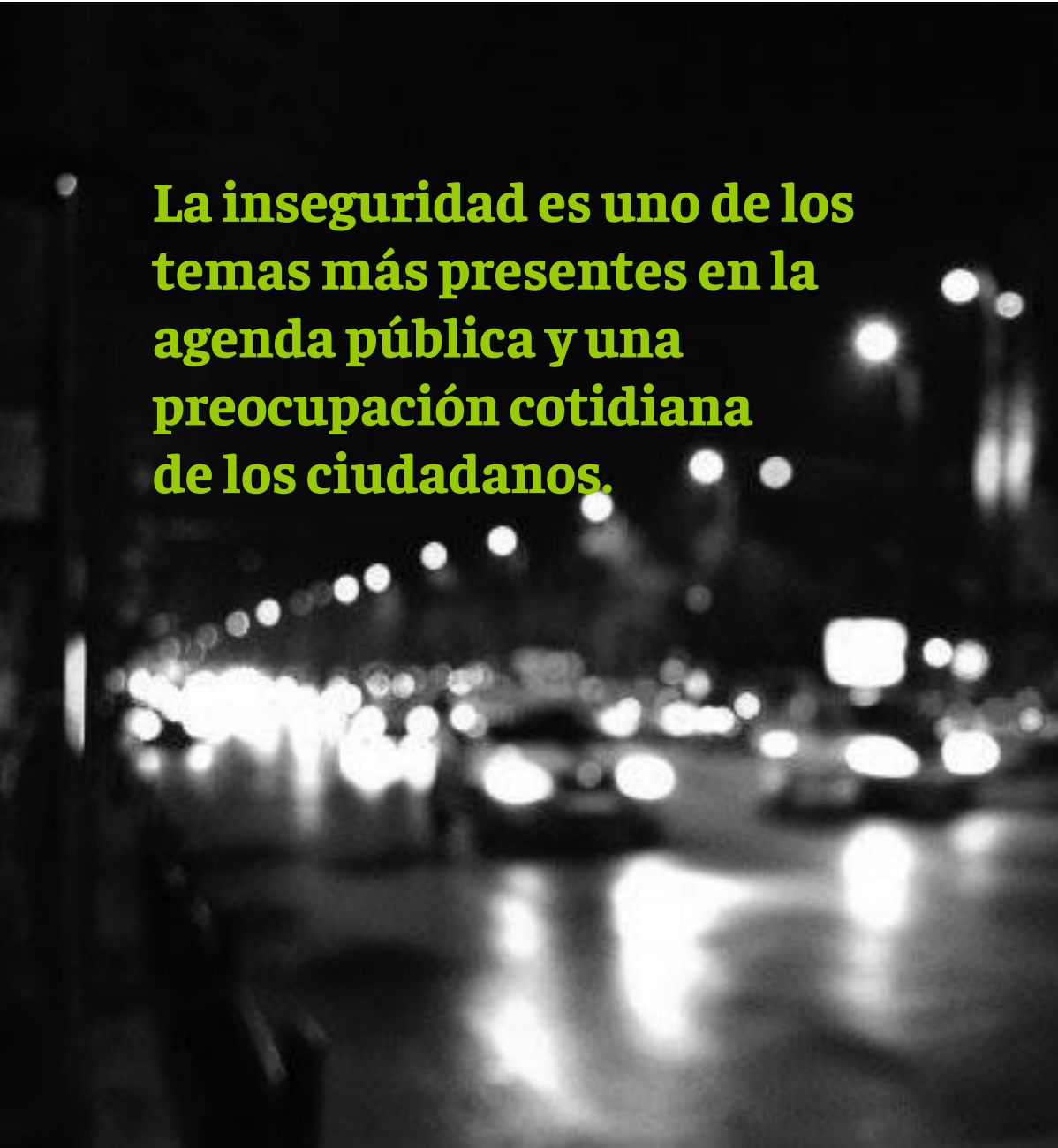
Vivir con miedo

Sondeo de opinión
a la población
de Rosario y la región.

Marzo 2023

rosario3

MEC
CONSULTORES



La inseguridad es uno de los temas más presentes en la agenda pública y una preocupación cotidiana de los ciudadanos.

Desde Rosario3 y MEC Consultores se realizó un sondeo on line (autoadministrado) entre los visitantes y seguidores de la web y las redes sociales de Rosario3 y de Televisión Litoral procurando captar las percepciones que la población de Rosario y la región tiene sobre el tema.

rosario3

MEC
CONSULTORES

INDICE

Los temas que indagamos.

Pag. 4

¿Qué tan frecuentemente sentís temor y en qué situaciones?

Pag. 5

El ranking de los delitos

Pag. 6

Cambio de hábitos.

Pag. 7

La situación en el barrio.

Pag. 8

¿Es solo un problema de Rosario?

Pag. 9

¿Cuáles son las soluciones?



78,4%

siente temor

de modo frecuente, de sufrir un robo o hecho de violencia.

¿Sentís miedo de sufrir algún robo o situación violenta?

Valores expresados en porcentajes

Sí, frecuentemente

78.4

Sí, a veces

18.9

No, nunca

2.7

90%

declara sentir un alto temor al esperar un colectivo luego de las 23hs.



75%

sienten un alto temor al entrar el auto a la cochera y/o circular de noche. Esto se acentúa entre las personas que viven "en los barrios".



74%

manifiesta sentir miedo al esperar en un semáforo o tomar un taxi de noche.



El ranking de los delitos

1º



**Arrebato
en la vía pública
o intento de robo**

2º

**Hurto de objetos
sin contacto/Daños
en la vivienda o
vehículo**

3º Fraude o estafa

4º Robo a mano armada

5º Robo o hurto en vivienda/Robo vehículo

La situación de temor responde nada menos que a experiencias propias o de personas cercanas. Entre los encuestados que declaran haber sufrido ellos o un familiar conviviente algún hecho de inseguridad en el último año, el 62% manifiesta haber padecido “arrebato o intento de robo en la vía pública” y el 52% “hurto de objetos sin contacto físico con el delincuente”.

18%

de los encuestados o un familiar había pasado por una balacera en el último año.

55%

de quienes padecieron un hecho delictivos en el último año no ha denunciado el delito.

Cambiando hábitos

Los temores y la experiencia misma conllevan ciertos cambios en los hábitos cotidianos de la gente. Principalmente, aquellos relacionados con la circulación diaria.

34% manifiesta haber dejado de dar ayuda/compra ambulante y un **25%** toma muchos recaudos a la hora de hacerlo.

33% declaró que dejó de responder consultas, preguntas de extraños en la calle y el **37%** lo hace tomando muchos recaudos.

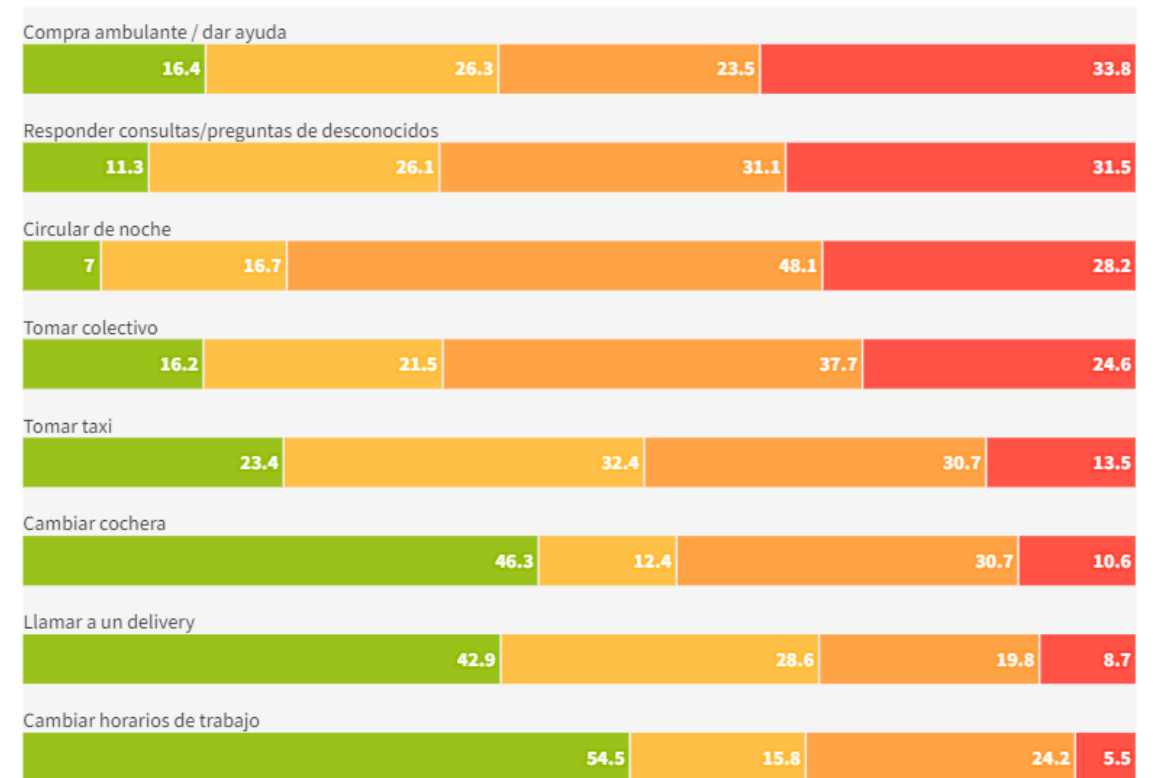
38% tomaría muchos recaudos a la hora de tomar un colectivo de noche.

66% dejó de circular de noche o toma muchos recaudos para hacerlo.

¿En el último año cambiaste algún hábito o costumbre en relación a...?

Valores expresados en porcentajes

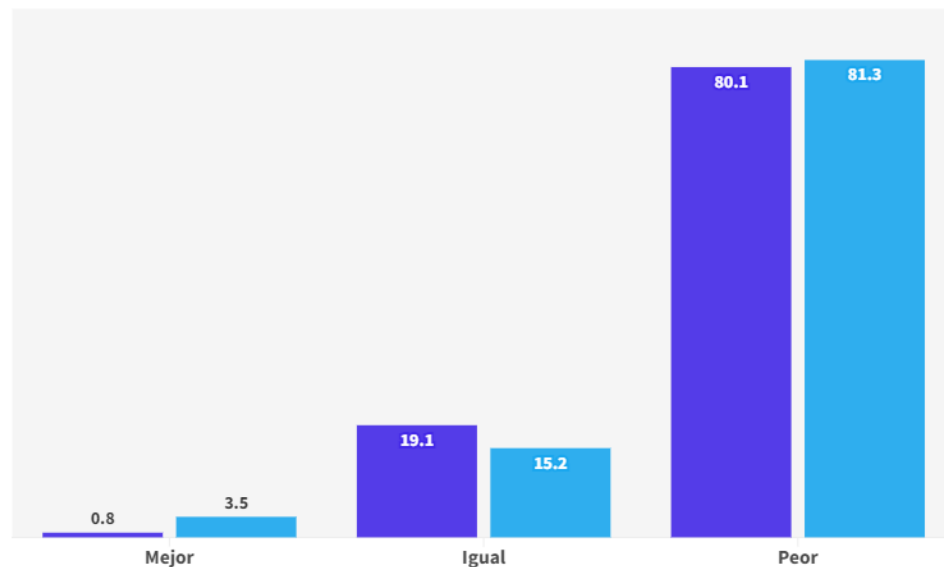
■ No cambié, sigo haciendo lo mismo ■ Tomo algunas precauciones ■ Tomo muchos recaudos ■ Dejé de hacerlo / respetarlo



En el barrio

En general el **80%** considera que la situación en relación a la seguridad en su barrio **está peor que un año atrás** e igual porcentaje cree que la situación **empeorará en el próximo año**.

- ¿Cómo creés que está la seguridad en tu barrio, respecto de un año atrás?
- ¿Y cómo creés que estará la seguridad en el próximo año?



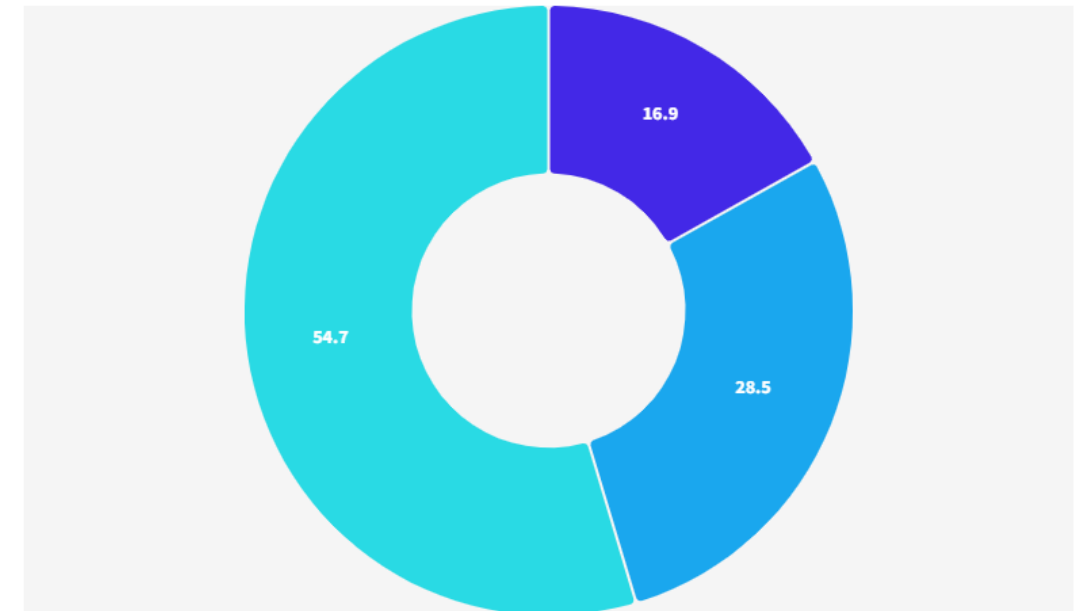
53%

de los jóvenes menores de 30 años dicen **conocer y/o tener alguna idea de quienes están metidos en la droga o dónde están los bunkers en su barrio.**

¿Tenés conocimiento sobre quiénes están metidos en la droga o dónde están los bunkers en tu barrio?

Valores expresados en porcentajes

- Si
- Tengo alguna idea
- No



¿Es solamente un problema de Rosario?

55% de los rosarinos que respondieron este sondeo creen que la inseguridad es un problema de Rosario únicamente.

56% de quienes viven en otras localidades piensan que la situación es igualmente grave en todo el país.

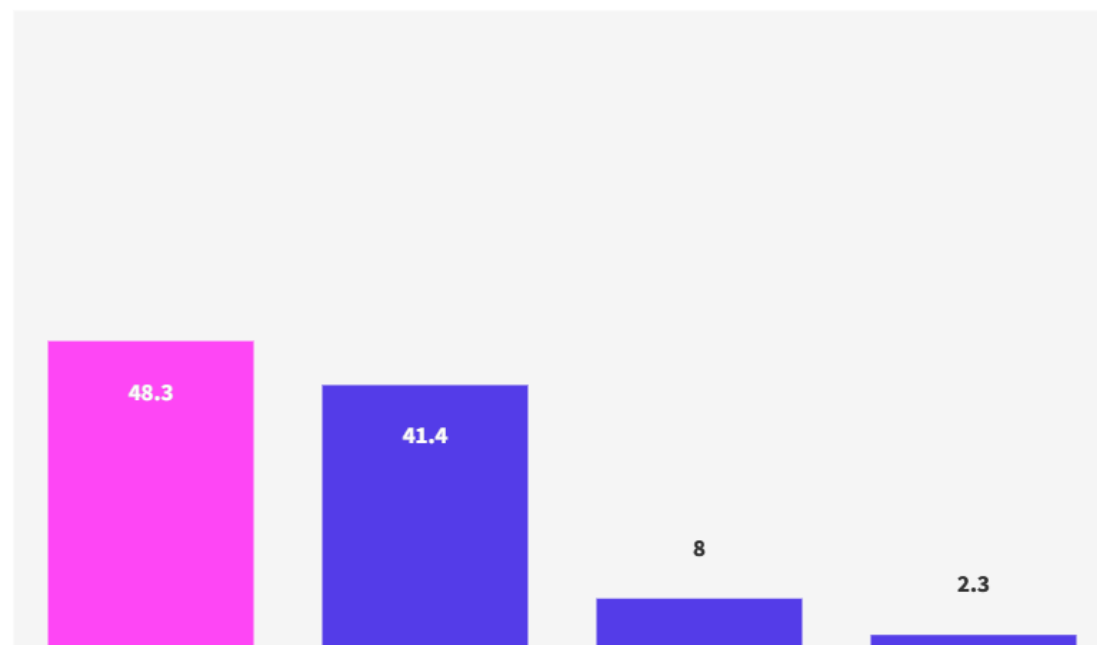
51% de los mayores de 60 años consideran mayormente que el problema es igualmente grave en todo el país (51%).

Aquellos que viven en el centro de Rosario consideran que el problema es más generalizado que quienes viven por **fuera del Distrito Centro que sienten que la inseguridad los golpea exclusivamente.**

¿Considerás que el problema de inseguridad y violencia es...?

Valores expresados en porcentajes

■ Exclusivo de Rosario; en otras grandes ciudades del país no es tan grave. ■ En todo el país es igualmente grave.
■ Es un problema común a muchos países. ■ No sabe / no responde.



¿Cómo se soluciona el problema?

Frente a este escenario, preguntamos: ¿Cuáles serían las medidas que tomarían?

Medidas de corto plazo

- 1º Condenas de cumplimiento efectivo
 - 2º Endurecer las penas a quienes reincidan
 - 3º Mejorar las condiciones de seguridad carcelaria (control de celulares, inteligencia, educación)
 - 4º Arrasar con los bunkers de drogas
- Esta sería la 1ra medida que tomarían los menores de 30 años.

Medidas de largo plazo

- 1º Combatir la corrupción
- 2º Atacar la economía del delito (lavado/blanqueo de capitales, compra de artículos robados, redes de distribución, mafias, etc.)
- 3º Agilizar los procesos judiciales
- 4º Mejorar la educación.

Ficha técnica

Objetivos

Conocer la opinión, relevar percepciones, cambios de hábitos y experiencia de los ciudadanos de la región en materia de seguridad.

Población objeto de estudio

Residentes de la ciudad de Rosario y su zona de influencia.

Metodología

Sondeo de opinión on-line entre los visitantes y seguidores de la web y las redes sociales de Rosario3 y de Televisión Litoral.

Instrumento de recolección

Cuestionario auto-administrado estructurado a partir de preguntas de respuesta única y de elección múltiple.

Datos de clasificación

Sondeo realizado entre el 20 al 27 de marzo **3711 personas** respondieron las preguntas sobre actos de inseguridad personales y/o familiares en el último año.

Buena casuística tanto en cada uno de los distritos de la ciudad como en las localidades de la región. Mayor participación de adultos entre los 30 a 50 años.

El 92% de los participantes vive en la ciudad de Rosario.

Grupos de edad

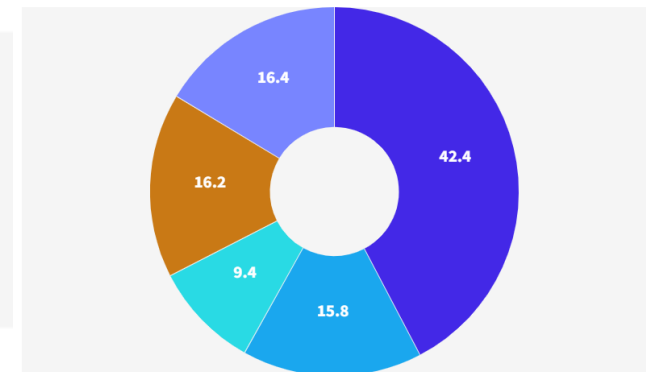
Valores expresados en porcentajes



¿En qué distrito vivís?

Valores expresados en porcentajes

■ Centro ■ Norte ■ Noroeste ■ Oeste-Suroeste ■ Sur



Muchas gracias!

Contacto

Mec Consultores

Balcarce 526, Rosario, C. P. 2000

Tel: 54 9 (0)341 4254703

www.meconsul.com

rosario3


CONSULTORES